

Kurze Installationsanleitung

Vollständige Installationsanleitung ist unter www.satel.pl zu finden. Scannen Sie den QR-Code, um auf unsere Website zu gelangen und die Anleitung herunterzuladen.



Das Gerät soll durch qualifiziertes Fachpersonal installiert werden.

Eingriffe in die Konstruktion, eigenmächtige Reparaturen oder Änderungen, die vom Hersteller nicht erlaubt sind, lassen die Garantie entfallen.

Alle elektrischen Anschlüsse sind bei abgeschalteter Stromversorgung auszuführen.

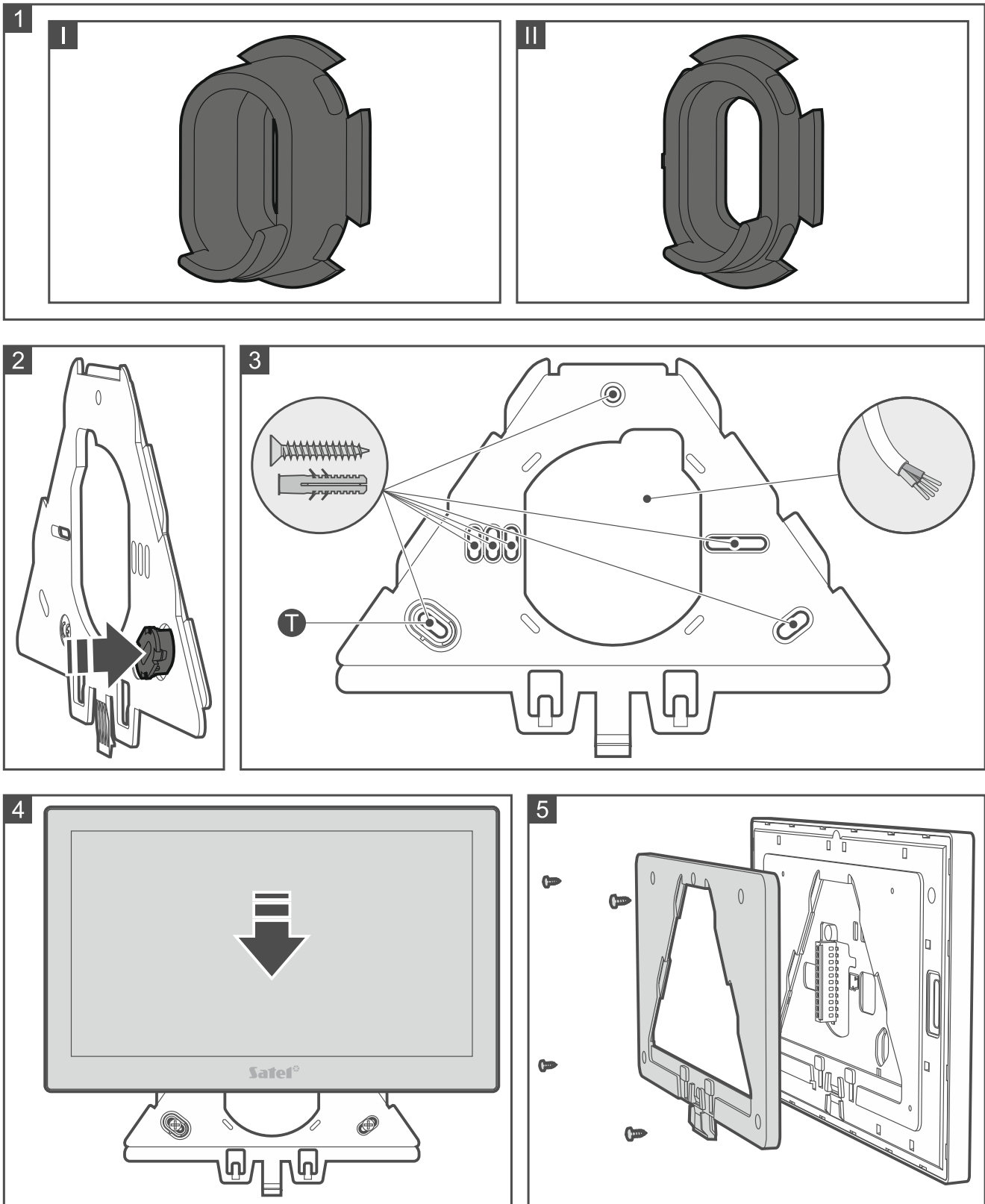
Hinweise zur Installation

- Das Bedienteil soll in geschlossenen Räumen mit normaler Luftfeuchtigkeit installiert werden.
- Installieren Sie das Bedienteil nicht im Außenbereich.
- Der Installationsort soll den Systembenutzern einen leichten und bequemen Zugriff gewährleisten.
- Zur Ausführung der Verbindung verwenden Sie ein gerades Kabel ohne Abschirmung. Bei der Anwendung eines verdrehten Kabels beachten Sie, dass die Signale CLK (Uhr) und DTA (Daten) nicht in einem gedrehten Adernpaar liegen dürfen.
- Die Leitungen müssen in einem Kabel geführt werden.
- Die Kabellänge sollte 300 m nicht überschreiten.
- Das Bedienteil kann von der Alarmzentrale, von einem Erweiterungsmodul mit Netzteil oder von einem zusätzlichen Netzteil gespeist werden.

Montage

Montage an die Wand

1. Montieren Sie den großen Sabotage-Einsatz (Abb. 1-I) in der Halterung (Abb. 2).
2. Bringen Sie die Halterung an die Wand und markieren Sie die Position der Montagelöcher (Abb. 3) und des Lochs im Sabotage-Einsatz (in Abbildung 3 mit dem Symbol **T** markiert).
3. Bohren Sie an den markierten Stellen in der Wand Löcher für Montagedübel. Verwenden Sie die speziell für die Montagefläche vorgesehenen Dübel (andere für Beton oder Ziegel, andere für Gips usw.).
4. Führen Sie die Kabel durch die Öffnung in der Halterung (Abb. 3).
5. Schrauben Sie die Halterung an die Wand an.
6. Schrauben Sie den Sabotage-Einsatz an die Wand an.
7. Schrauben Sie die Leitungen an die Klemmen des Bedienteils an (siehe „Anschluss“).
8. Montieren Sie das Bedienteil an der Halterung (Abb. 4).



Montage an die Elektroinstallationsdose

1. Montieren Sie die Elektroinstallationsdose in der Wand und führen Sie die Kabel hinein.
2. Drehen Sie die Schrauben heraus und nehmen Sie das Gehäuseunterteil ab (Abb. 5).
3. Montieren Sie den kleinen Sabotage-Einsatz (Abb. 1-II) in der Halterung (Abb. 2).
4. Bringen Sie die Halterung an die Elektroinstallationsdose, so dass die Löcher in der Halterung mit den Löchern für die Schrauben in der Dose übereinstimmen, und markieren Sie die Position des Lochs im Sabotage-Einsatz an der Wand (in der Abbildung 3 mit dem Symbol **T** markiert).

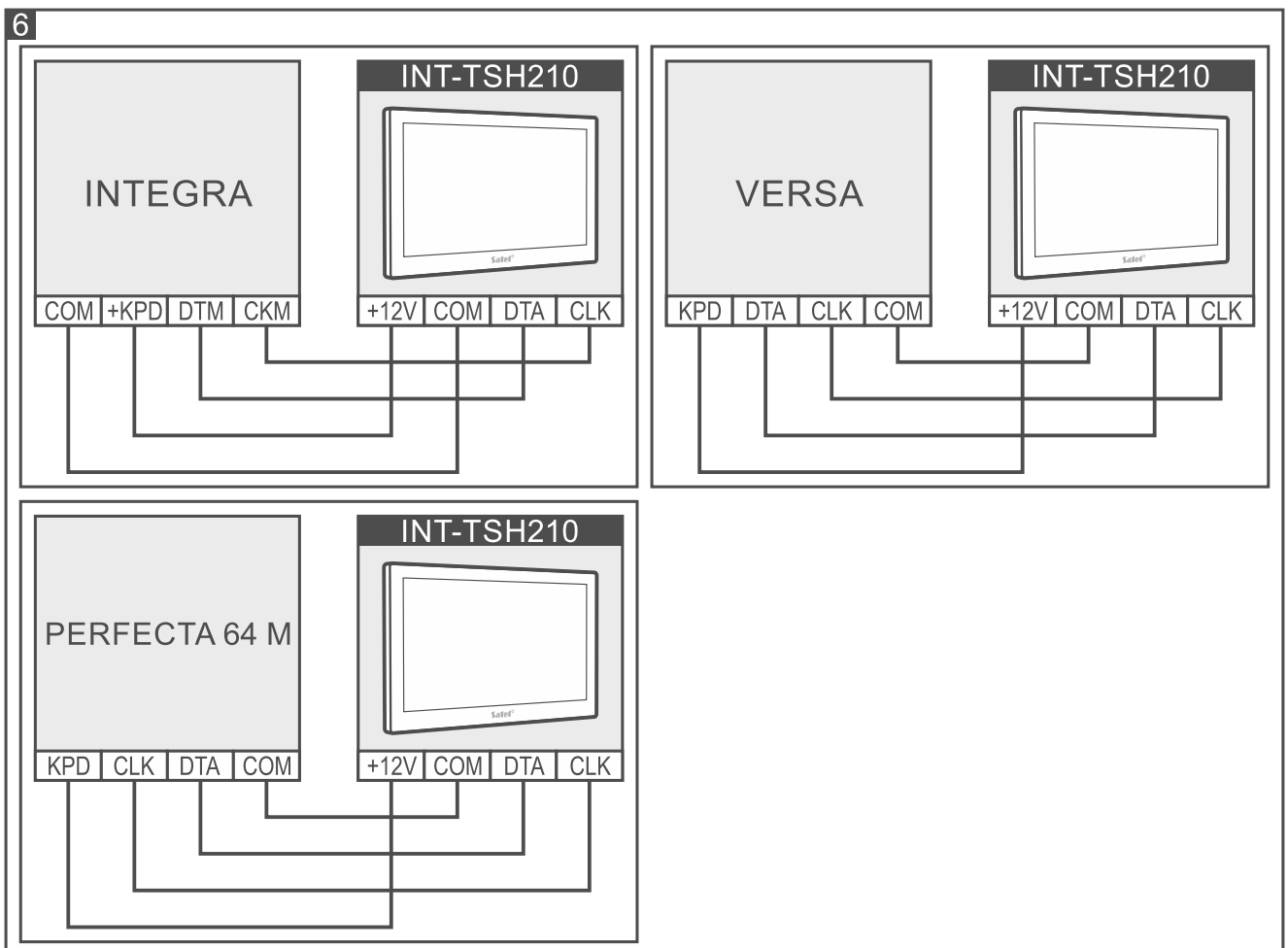
5. An der markierten Stelle bohren Sie ein Loch in der Wand für den Montagdübel. Verwenden Sie einen speziell für die Montagefläche vorgesehenen Dübel (einen anderen für Beton oder Ziegel, einen anderen für Gips usw.).
6. Führen Sie die Kabel durch die Öffnung in der Halterung (Abb. 3).
7. Schrauben Sie die Halterung an die Elektroinstallationsdose fest.
8. Schrauben Sie den Sabotage-Einsatz an die Wand an.
9. Schrauben Sie die Leitungen an die Klemmen des Bedienteils an (siehe „Anschluss“).
10. Montieren Sie das Bedienteil an der Halterung (Abb. 4).

Anschluss

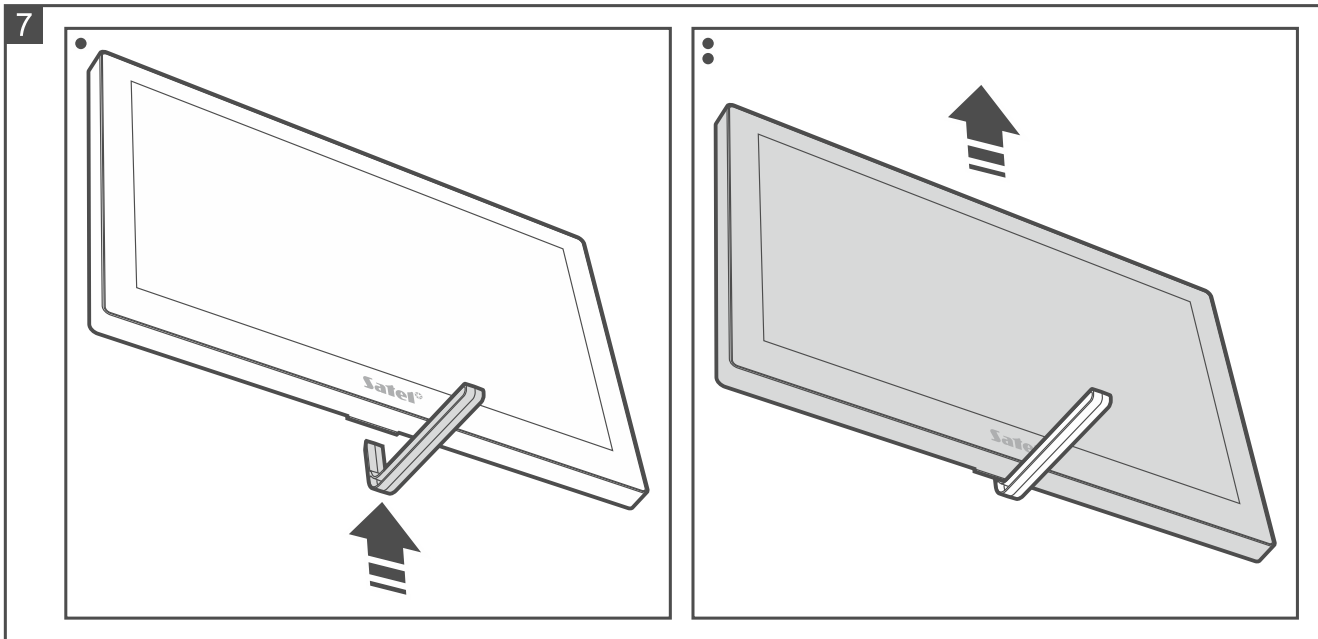
1. Die Klemmen DTA, CLK und COM des Bedienteils verbinden Sie mit den Klemmen des Datenbusses der Alarmzentrale (Abb. 6).
2. Wenn Melder an die Meldelinien des Bedienteils angeschlossen werden sollen, schrauben Sie die Leitungen an die Klemmen Z1, Z2 und COM an (**die Verwendung der COM-Klemme des Bedienteils ist erforderlich**). Schließen Sie die Melder auf die gleiche Weise an wie an die Meldelinien auf der Hauptplatine der Zentrale.
3. Schrauben Sie die Stromversorgungsleitungen an die Klemmen +12V und COM an.

Beschreibung der Klemmen

- +12V** - Stromversorgungseingang.
- COM** - Masse.
- DTA** - Daten.
- CLK** - Uhr.
- RSA, RSB** - Klemmen für künftige Anwendungen (RS-485).
- OT1, OT2** - Klemmen für künftige Anwendungen (Ausgänge).
- Z1, Z2** - Meldelinien.



Abnehmen des Bedienteils von der Halterung



Wenn Sie das Bedienteil von der Halterung abnehmen wollen, verwenden Sie das mit dem Bedienteil mitgelieferte Werkzeug (Abb. 7).



Falls das Alarmsystem im Betrieb ist, starten Sie den Servicemodus, bevor Sie das Bedienteil abnehmen (siehe vollständige Errichteranleitung). Wenn Sie dies nicht tun und das Bedienteil von der Halterung abnehmen, werden Sie einen Sabotagealarm auslösen.

Inbetriebnahme

Schalten Sie die Stromversorgung ein, stellen Sie die Adresse ein und identifizieren Sie das Bedienteil (siehe vollständige Errichteranleitung).

Die Konformitätserklärung ist unter der Adresse www.satel.pl/ce zu finden