

SIP-404/5

PIR Bewegungsmelder

1060502



- Korridorerkennung 40x4 m
- Unterkriechschutz durch zwei Dual-Pyroelemente
- drei duale Pyroelemente mit patentierter doppelter Abschirmung
- automatische Temperatur- und Helligkeitsanpassung
- Rotationsschutz mit Dreiachs-Beschleunigungsmesser
- unabhängige Empfindlichkeit für Kriech-, Nah und Fernzone
- Gehäuse aus verstärktem Polycarbonat

TECHNISCHES DATENBLATT

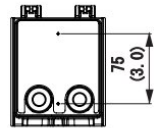
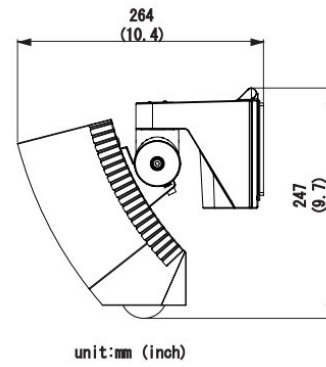
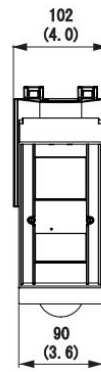
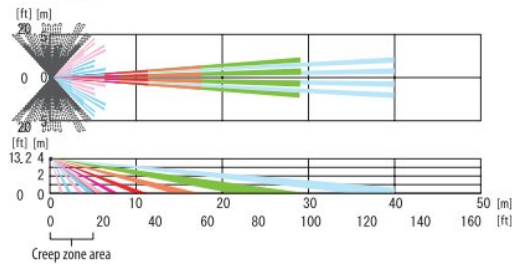
Brand	OPTEX
Spannungsversorgung	11-16 V DC
Betriebstemperatur	-25 °C bis +60 °C, -40 °C bis +60 °C mit optionaler Heizung
Abmessungen	248 x 102 x 266 mm (B x H x T)
Gewicht	1.400 g
Alarmausgang	N.O., N.C. 28 V DC, max 0,2 A
Montagehöhe	2,3 – 4 m
Empfindlichkeit	Fern: SH/H/M/L Nah: SH/H/M/L
Alarmdauer	2 Sekunden
Stromaufnahme	35 mA max. (12 V DC) 70 mA max. (24 V AC), 410 mA max. (24 V AC) mit optionaler Heizung
Erfassungsbereich	40 x 4 m (L x B)
Öffnungswinkel	5,7°

Der SIP-404/5 wurde für den Einsatz in kleinen und mittelgroßen Außenbereichen entwickelt. Er ist mit einem intelligenten Meldesystem ausgestattet das die Empfindlichkeit automatisch an die Umgebungsbedingungen (z. B. Temperatur, Helligkeit...) anpasst. Dank der Mechanismen zur einfachen Installation kann der zu überwachende Bereich bei der Einrichtung genau festgelegt werden, was die Zuverlässigkeit im Betrieb deutlich erhöht. Der optionale AVF-1 Bereichssucher ermöglicht bei der Installation eine bildliche Darstellung des überwachten Bereichs. Die Geräte dieser Serie sind an der Unterseite mit einem weiteren PIR-Sensor zur Erfassung des Bereichs direkt unter dem Gerät ausgestattet. Der untere PIR-Sensor verfügt über einen unabhängigen, vom Hauptsensor getrennten, Ausgang.

Bei einer Videoüberwachung sollte sich der erfasste Bereich innerhalb des Blickfelds der Kamera befinden, damit ein Einbrecher nach Auslösen des Alarms gesehen wird. Der Melder ist mit einem Rotations- und Maskierschutz ausgestattet. Ebenso werden Versuche der Manipulation oder mutwilligen Beschädigung erkannt und gemeldet. Diese Funktionen sorgen speziell in der Außenüberwachung für mehr Sicherheit.

Der Melder ist auch ideal einsetzbar als Auslöser für Außenkamerasysteme mit hohen Leistungsanforderungen.

SIP-404/5



unit:mm (inch)

TECHNISCHES DATENBLATT