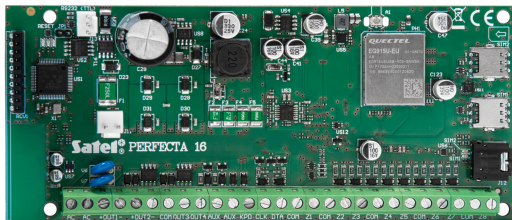


## PERFECTA-16 LTE

Gefahrenmeldezentrale

2010600



- Dual-GSM, GPRS, SMS, Sprache integriert
- Fernwartung, Fernabfrage und fernsteuerbar
- kompaktes System mit Dual-GSM / GPRS
- 2 Bereiche mit je 3 Scharfschaltmodi
- 8 verdrahtete Linien auf der Hauptplatine
- max. 16 Linien und 12 Ausgänge möglich

### TECHNISCHES DATENBLATT

Brand	SATEL
Spannungsversorgung	18 V AC
Betriebstemperatur	-10 °C bis +55 °C
Abmessungen	160 x 68 mm (Platine)
Gewicht	105 g (Platine)
Ereignisspeicher	3584 Meldungen
Scharfschaltbereiche	2 Bereiche mit je 3 Scharfschaltmodi
Ruhestromaufnahme	170 mA
Meldelinien	8 auf der Hauptplatine (erweiterbar auf 32)
Besonderheiten	2x Nano-SIM-Slots
Akkukapazität	7 Ah (nicht im Lieferumfang)
Umgebungsfeuchtigkeit	93 ±3%
Stromaufnahme	max 570 mA
Geeignet für	Wohnung, Büro, kleine Gewerbebetriebe
Bedienteile	bis 4 Bedienteile
Timer	bis zu 8
Entspricht den Normen	EN-50131 Grade 2
Ausgänge	4 (2x 12V, 2x OC 25mA) erweiterbar auf 12
Sprachmeldungen	bis 16 Meldungen an bis zu 8 Telefonnummern
Protokolle	Contact ID, SIA, SATEL, SIA-IP DC-09

Die PERFECTA-16 LTE ist ein einfach zu bedienendes und zu installierendes Sicherheitssystem für gehobene Ansprüche. Alle modernen Kommunikationswege wie App, Sprachanruf, SMS-Benachrichtigung, Fernwartung und Aufschaltung werden über zwei unabhängige GSM-Wählgeräte realisiert und lassen keine Wünsche offen. Selbst Audioverifikation ist sehr einfach möglich. Ein modernes Sprachwählgerät ist bereits integriert. Einfache Installation und Bedienung spiegeln sich sowohl in der Einrichtungssoftware Perfecta-Soft, als auch in der kostenlosen App und dem durchdachten Hardwaredesign wieder.

**Die PERFECTA-Sets entsprechen den Normen EN 50131-1 Grade 2, EN50131-3 Grade 2, EN 50131-6 Grade 2, EN 50130-4 und EN 50130-5 Klasse II.**