

GLOBALCAM-4.5

2x PoE LTE Transmitter

4074467



- weltweiter Zugriff auf Kameras per Mobilfunk
- drahtlose Übertragung von HD Videos und Bildern
- SIM Kartenslot (Karte nicht im Lieferumfang)
- 2 PoE-Ports für Kameraversorgung
- WiFi bis 50m zur Anbindung von Kameras
- Kamerasteuerung (PTZ) möglich
- wettergeschützt (IP65)
- verschlüsselte Übertragung
- kompatibel mit allen europäischen Providern (LTE/4G/3G)

TECHNISCHES DATENBLATT

Netzwerk	2x RJ45 mit PoE, 10M/100M
Netzwerkprotokolle	TCP, UDP, IPv4, IPv6, DNS, HTTP, HTTPS, FTP, SMTP, SSL, ARP, DHCP
Mobilfunkstandard	LTE FDD: B1/B3/B7/B8/B20/B28A LTE TDD: B38/B40/B41 WCDMA: B1/B8 GSM: B3/B8 2G: GPRS, EDGE 3G: UMTS, HSPA, HSDPA, HSUPA, HSPA+, HSPA+DC Wi-Fi: 802.11n
Schutzklassen	IP65
Spannungsversorgung	12 V DC / 24V passiv PoE (dann kein PoE-Ausgang) oder 48 V DC
Betriebstemperatur	-40°C bis +80°C
Abmessungen	168 x 85 x 43 mm, Höhe inkl. Antennen: 357 mm
Gewicht	214 g
Zubehör im Lieferumfang	24V passiv PoE Adapter, Antennen, Montagematerial
Montage	Mast (Kabelbinder), Wand
Upload	4G (LTE) – Kat 4 bis zu 150 Mbps, 3G bis zu 42 Mbps
Power over Ethernet	2x 30W passiv PoE (bei Versorgung mit 48 V DC / 2A)
Wlan	2,4 GHz AP nach 802.11n (150Mbps, WPA2-PSK), Reichweite bis zu 50m
Sicherheit	IP filters, MAC addresses filters, URL filters, ARP, ports forwarding, DMZ, Preventing DDOS: preventing ICMP, SYN, UDP, preventing port scanning FIN, NULL, Xmas Tree, SMURF, PING lock
SIM-Slot	1x microSIM
Antenne LTE	1x 4G/LTE, omnidirectional 360°, male SMA socket, long rod
Antenne WiFi	1x 5dBi MIMO, 360° omnidirectional, mit female RP-SMA socket

Das GlobalCAM4.5G ist für eine sichere Übertragung von hochau aufgelösten Videodaten entwickelt worden. Über das Mobilfunknetz (4G/LTE) ermöglicht es zuverlässig den Zugriff auf dahinter angeschlossene Netzwerkgeräte wie Rekorder oder Kameras.

Ein am GlobalCAM4.5G angeschlossener Rekorder kann komfortabel verwaltet werden. So ist der Zugriff auf Live- und Archiv-Videobilder jederzeit möglich. Auch die Steuerung von PTZ-Kameras, sowie der Zugriff auf die Konfiguration von Rekorder und Kameras kann einfach über das GlobalCAM4.5G realisiert werden.

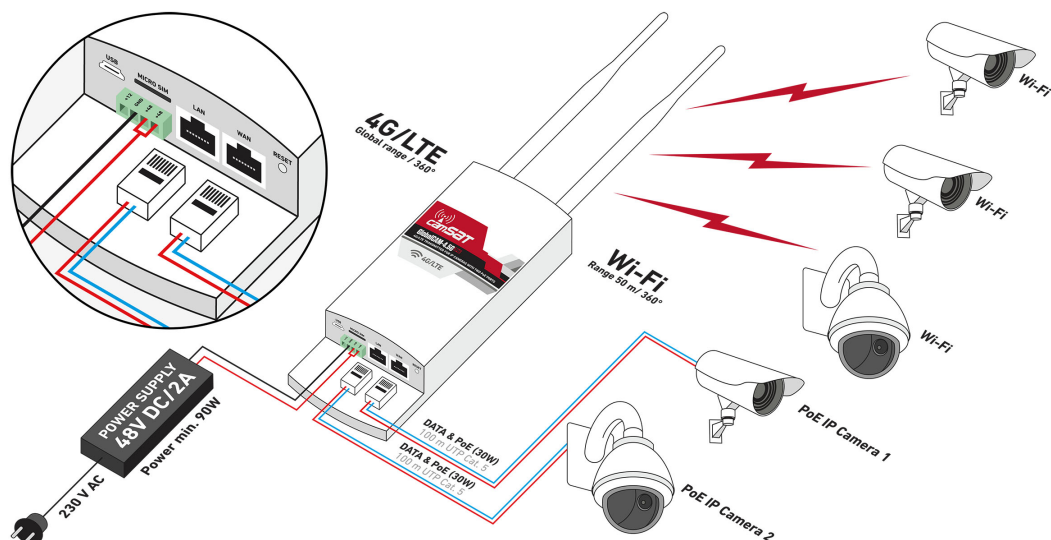
Das GlobalCAM4.5G verfügt über zwei PoE-fähige Netzwerkanschlüsse, die zur Versorgung von IP-Kameras verwendet werden können. Voraussetzung für das PoE ist die Spannungsversorgung des GlobalCAM4.5G mit 48 V DC. Das Gerät kann flexibel an Wand oder Mast montiert werden. Über das integrierte Wlan-Modul können

Kameras drahtlos mit dem GlobalCAM4.5G verbunden werden.

Eine passende Sim-Karte ist nicht Teil des Lieferumfangs. Bei Verwendung eines P2P-Dienstes ist ein Zugriff mit Standard-Verträgen möglich. Kann kein P2P-Dienst verwendet werden, ist ein Vertrag mit fester (IPv4-)IP-Adresse für die Adressierung des Anschlusses zu wählen. Das gilt auch, wenn die Kameras am GlobalCAM4.5G auf der Gegenseite mit einem Rekorder aufgenommen werden. Für beide Varianten ist ein ausreichend großes Datenvolumen und natürlich ein guter Funkempfang Voraussetzung.

Optionales Zubehör:

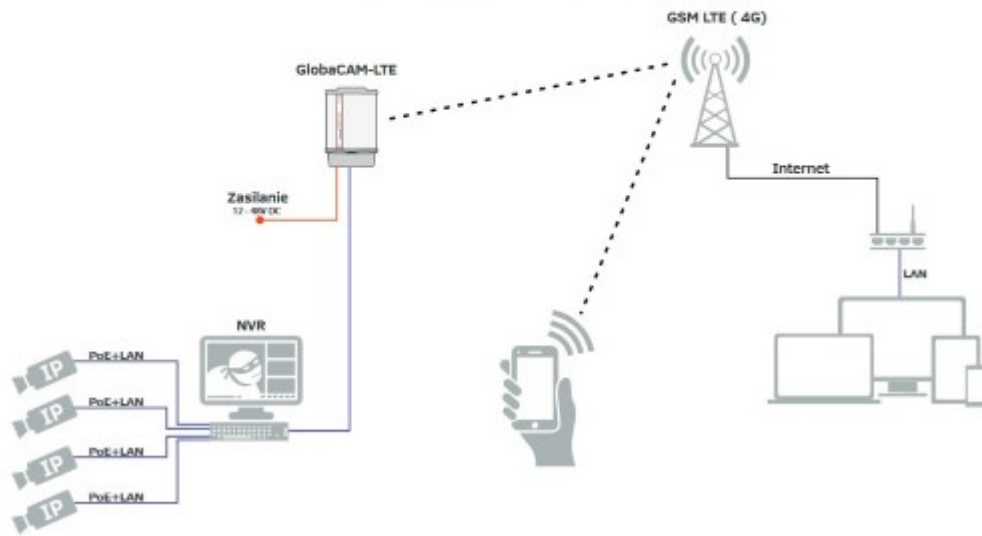
[ZS-48V/2](#) - Netzteil, bei Verwendung liegt die PoE Ausgangsleistung bis 30W je Port





Global **CAM-LTE** Application example for GlobalCAM-LTE transmitter

Wireless image preview from remote NVR



TECHNISCHES DATENBLATT