

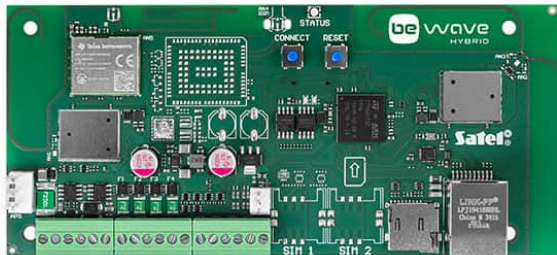
## BE WAVE HYBRID 128

### BE WAVE Hybrid128 Zentralenplatine

2010431



- BE WAVE Zentraleinheit
- für bis zu 128 Linien (Funk / Draht / Bus und virtuelle IP)
- integriertes IP-Modul
- ABAX-2 Unterstützung
- EN-50131 Grade-2
- bis zu 50 Benutzer



## TECHNISCHES DATENBLATT

Brand	SATEL
Netzwerk	LAN und WLAN (IEEE 80.11 b/g/n (2.4 GHz) / IEEE 802.11 a/n (5 GHz))
Spannungsversorgung	18 V AC $\pm$ 15%, 50-60 Hz
Betriebstemperatur	-10 °C bis +55 °C
Abmessungen	138 x 69 mm
Gewicht	93 gr
Umgebungsfeuchtigkeit	max. 93 $\pm$ 3%
Zertifikate	EN-50131 Grade-2 (beantragt)
Verschlüsselung	AES
Stromaufnahme	235 mA (max)
Funk-Frequenz	4-Band 868,0 bis 868,6 MHz

Die Alarmzentrale BE WAVE Hybrid 128 ist für die Sicherung von Wohnungen, Einfamilienhäuser, Reihenhäuser sowie kleiner Gewerbeobjekte (z. B. Büros) einsetzbar. Sie bietet Schutz nach Grade 2 der Norm EN 50131. Bis zu 128 Linien können per Draht, Bus sowie Funk verwaltet werden, selbstverständlich auch im Mischbetrieb.

Die Elektronikplatine der Zentrale ist mit 4 verdrahteten Meldelinien und 4 verdrahteten Ausgängen ausgestattet, mit Erweiterungsmodulen kann sie bequem erweitert werden. Die Zentrale verfügt über einen Datenbus SATEL BUS (RS-485), an den bis zu 32 Geräte, wie Bedienteile, Kartenleser sowie Bus-Melder vom Typ BUS angeschlossen werden können. Sie unterstützt auch die ABAX 2 Funkkomponenten sowie virtuelle IP-Geräte. Alle Geräte im System können maximal 50 Räumen zugewiesen werden. Die Zentrale unterstützt den Externscharf-Modus und bis zu 9 Teilscharf-Modi. Bis zu 100 Szenen und Routinen ermöglichen Automatisierung wie Scharfschaltung und Gebäudeautomationsfunktionen, Steuerung von Beleuchtung, Heizung, Lüftung, Rollläden und Toren.

Die Zentrale ist bereits mit einem IP-Kommunikationsmodul ausgestattet, welches die Bedienung des Systems per mobile BE WAVE App, die Verbindung mit dem Konfigurationsprogramm BE WAVE Soft sowie die Ereignisübertragung an die Leitstelle ermöglicht.