

Kurze Installationsanleitung



Vollständige Installationsanleitung ist unter www.satel.pl zu finden. Scannen Sie den QR-Code, um auf unsere Website zu gelangen und die Anleitung herunterzuladen.



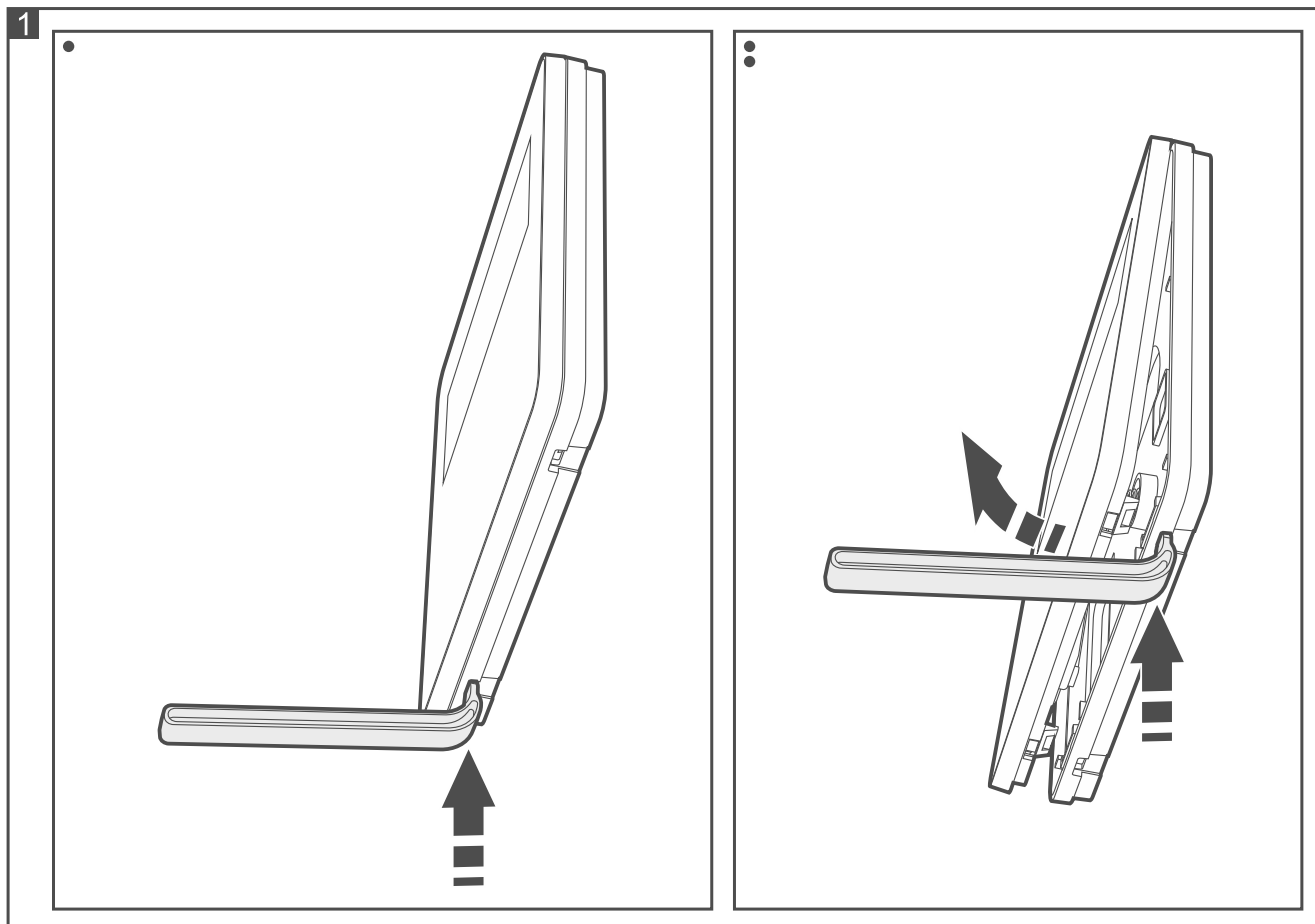
Das Gerät soll durch qualifiziertes Fachpersonal installiert werden.

Eingriffe in die Konstruktion, eigenmächtige Reparaturen oder Änderungen, die vom Hersteller nicht erlaubt sind, lassen die Garantie entfallen.

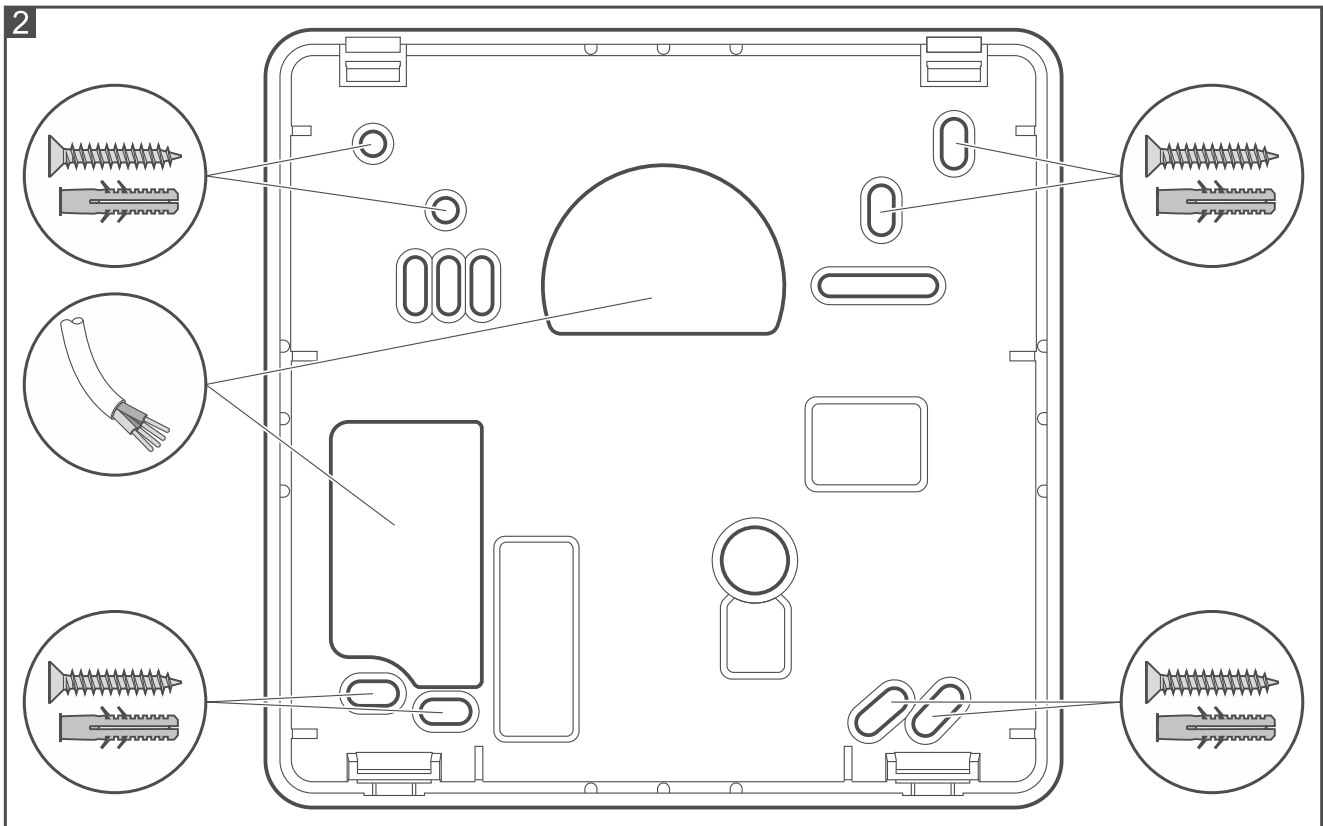
Alle elektrischen Anschlüsse sind bei abgeschalteter Stromversorgung auszuführen.

Das Bedienteil ist für die Montage in Innenräumen bestimmt. Der Montageort soll den Systembenutzern einen leichten und bequemen Zugriff ermöglichen.

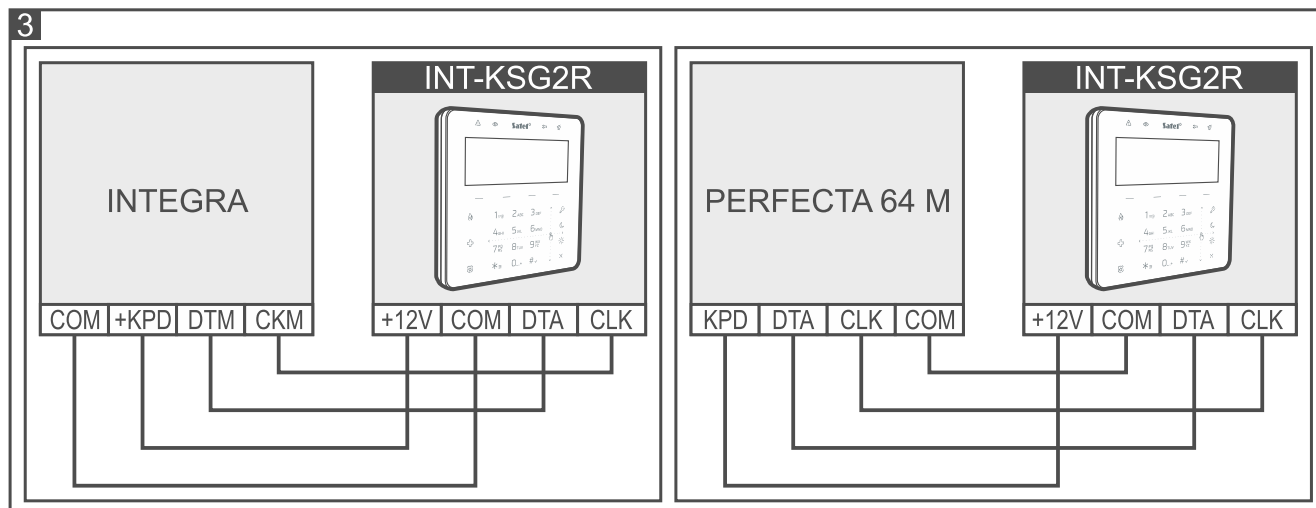
1. Öffnen Sie das Gehäuse des Bedienteils (Abb. 1). Das in der Abbildung angezeigte Werkzeug zur Öffnung des Gehäuses wird mit dem Bedienteil mitgeliefert.



2. Halten Sie das Gehäuseunterteil an die Wand und markieren Sie die Position der Montagelöcher (Abb. 2).
3. Bohren Sie in der Wand Löcher für Montagedübel.
4. Führen Sie die Kabel durch die Öffnung im Gehäuseunterteil (Abb. 2).



5. Mit den Dübeln und Schrauben befestigen Sie das Gehäuseunterteil an der Wand. Die Dübel sollen an die Montagefläche entsprechend angepasst werden (andere für Beton oder Ziegel, andere für Gips usw.).
6. Die Klemmen DTA, CLK und COM des Bedienteils verbinden Sie mit entsprechenden Klemmen des Datenbusses der Alarmzentrale (Abb. 3). Zur Ausführung der Verbindung verwenden Sie ein gerades Kabel ohne Abschirmung. Bei der Anwendung eines verdrehten Kabels beachten Sie, dass die Signale CLK (Uhr) und DTA (Daten) nicht in einem gedrehten Adernpaar liegen dürfen. Die Leitungen müssen in einem Kabel geführt werden. Die Länge der Leitungen sollte 300 m nicht überschreiten.
7. Schließen Sie die Leitungen an die Klemmen Z1 und Z2 an, wenn Melder angeschlossen werden sollen. Schließen Sie die Melder auf die gleiche Weise an wie an die Meldelinien auf der Hauptplatte der Zentrale (**verwenden Sie die Klemme COM des Bedienteils**).
8. Schließen Sie die Stromversorgungsleitungen an die Klemmen +12V und COM an. Das Bedienteil kann direkt von der Alarmzentrale oder von einem zusätzlichen Netzteil gespeist werden.
9. Setzen Sie das Frontteil in den Halterungen auf und schließen Sie das Gehäuse.
10. Schalten Sie die Stromversorgung ein, stellen Sie die Adresse ein und identifizieren Sie das Bedienteil (siehe vollständige Installationsanleitung).



Beschreibung der Klemmen

- +12V** - Stromversorgungseingang.
- COM** - Masse.
- DTA** - Daten.
- CLK** - Uhr.
- RSA, RSB** - RS-485-Bus.
- OC1, OC2** - Klemmen für künftige Anwendungen.
- Z1, Z2** - Meldelinien.

Hiermit erklärt SATEL sp. z o.o., dass der Funkanlagentyp INT-KSG2R der Richtlinie 2014/53/EU entspricht. Der vollständige Text der EU-Konformitätserklärung ist unter der folgenden Internetadresse verfügbar: www.satel.pl/ce