

1 Die Ersteinrichtung der Türsprechanlage

In dieser Anleitung wird die Ersteinrichtung einer einfachen Türsprechanlage beschrieben, so wie Sie zum Beispiel in einem Einfamilienhaus eingesetzt wird.

1.1 Vorbereitungen

Die Türsprechanlage enthält mindestens die Türstation L-TS-5700, die Innenstation L-IS-5700 und den PoE-Switch L-SW-04060.

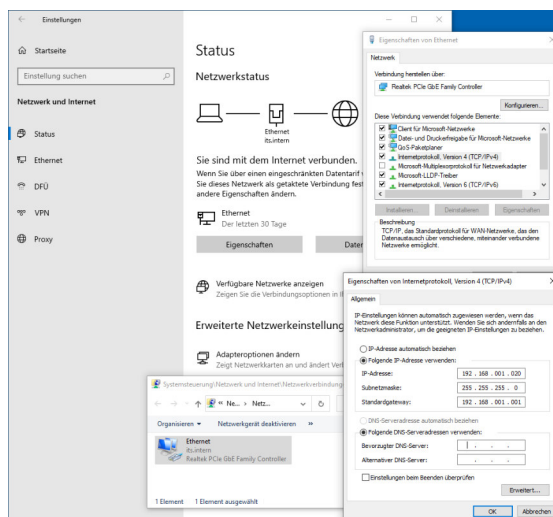
Um die Türsprechanlage in Betrieb nehmen zu können, ist eine einmalige Initialisierung erforderlich. Sie benötigen dazu einen Laptop und einen Browser wie Firefox, Chrome oder Internet Explorer. Befolgen Sie die Anweisungen kapitelweise in der gegebenen Reihenfolge.

Bitte beachten Sie:

Zu Beginn der Ersteinrichtung ist ein lästiger Ton zu hören. Dadurch wird signalisiert, dass die Türstation aus der Halterung entfernt wurde, z. B. bei gewaltsamer Entfernung.

1. Verbinden Sie jeweils die Tür- und Innenstation über ein Netzkabel mit einem PoE-Port des Switch.
2. Verbinden Sie den Uplink-Port des Switch mit Ihrem Laptop.
3. Ändern Sie vorübergehend die Netzwerkeinstellungen des Laptops gemäß der Parameter-Tabelle und stellen nach Beendigung der Konfiguration die ursprünglichen Netzwerkparameter wieder ein.

→ Im Fenster rechts unten nehmen Sie die Einstellungen vor.

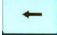


Netzwerk-Parameter

IP-Adresse	Die IP-Adresse der Türstation wird werksseitig auf 192.168.1.108 festgelegt. Sie liegt also im Netzwerk 192.168.1 . Verwenden Sie eine IP-Adresse, die im gleichen Netzwerk liegt, z. B. 192.168.1.20 .
Subnetzmaske	Verwenden Sie die Adresse 255.255.255.0
Standardgateway	Verwenden Sie die Adresse 192.168.1.1

1.2 Hinweise zur Bedienung des Touchscreens

1.2.1 Dateneingabe und Korrektur

Falls Sie Daten in ein Eingabefeld eintragen müssen, tippen Sie kurz auf das Feld. Je nach einzugebenden Daten erscheint eine numerische oder alphanumerische Tastatur auf dem Bildschirm. Tippen Sie die gewünschte Zeichenfolge ein. Falls Sie sich vertippt haben, löschen Sie das zuletzt eingegebene Zeichen mit einem Tipp auf . Sie schließen die Tastatur, in dem Sie außerhalb der Tastatur in einen freien Bereich des Fensters tippen.

1.2.2 Bildschirmschoner

Nach einer einstellbaren Zeit der Inaktivität schaltet sich der Bildschirm aus. Mit einem kurzen Tipp auf den Bildschirm wird er wieder aktiviert.

Haben Sie Änderungen an den Einstellungen vorgenommen, die noch nicht gespeichert waren, und der Bildschirmschoner wird aktiviert, dann gehen die geänderten Einstellungen verloren.

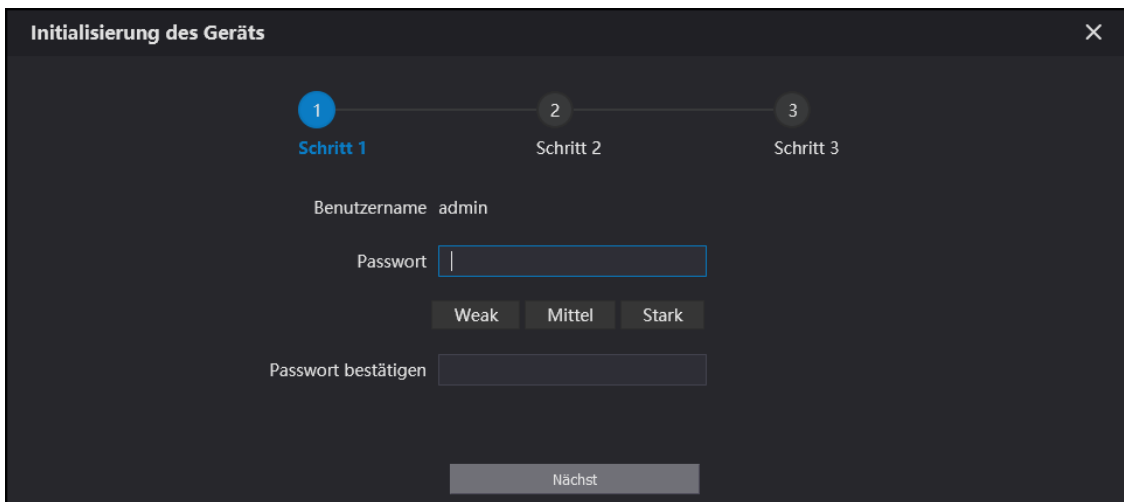
Nach welcher Zeit der Bildschirmschoner aktiv wird, stellen Sie ein, in dem Sie aus dem Hauptmenü heraus **Einstellung > Allgemein > Display** aufrufen. In Schritten von 30 s ändern Sie mit + und – die Aktivierungszeit.

1.3 Initialisierung der Türstation

Über das Webinterface der Türstation konfigurieren Sie die Türstation.

1. Starten Sie den Browser und geben in der Adresszeile die IP-Adresse der Türstation (192.168.1.108) ein.

→ Das Fenster zur Eingabe des Passwortes öffnet sich:



The screenshot shows a web interface titled "Initialisierung des Geräts" with a close button (X) in the top right corner. At the top, there is a progress indicator with three steps: "Schritt 1" (highlighted with a blue circle and number 1), "Schritt 2", and "Schritt 3". Below this, the "Benutzername" is set to "admin". The "Passwort" field is empty and has a blue border. Below the password field are three buttons: "Weak", "Mittel", and "Stark". Below these is the "Passwort bestätigen" field, which is also empty. At the bottom center is a "Nächst" button.

2. Geben Sie ein selbstgewähltes Passwort für den Benutzer **admin** ein. Verwenden Sie für das Passwort mindestens 8 Zeichen, bestehend aus Buchstaben und Ziffern.
3. Wiederholen Sie die Eingabe des Passwortes im Feld **Passwort bestätigen** und klicken auf die Schaltfläche **Nächst**.

→ Das Fenster zur Eingabe der E-Mail-Adresse öffnet sich:

Initialisierung des Geräts

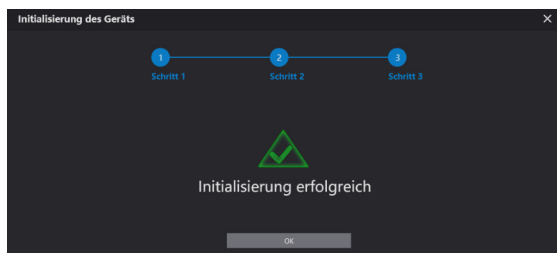
1 Schritt 1 2 Schritt 2 3 Schritt 3

E-Mail

(Um das Passwort zurückzusetzen, bitte richtig eingeben oder rechtzeitig aktualisieren)

Nächst

4. Setzen Sie den Haken rechts neben dem Feld zur Eingabe der E-Mail-Adresse.
 5. Tragen Sie die E-Mail-Adresse ein und klicken auf die Schaltfläche **Nächst**.
- Die Initialisierung des Gerätes ist abgeschlossen, wenn Sie auf die Schaltfläche **OK** geklickt haben.



→ Die folgende Seite wird angezeigt:

lunaIP

Benutzername

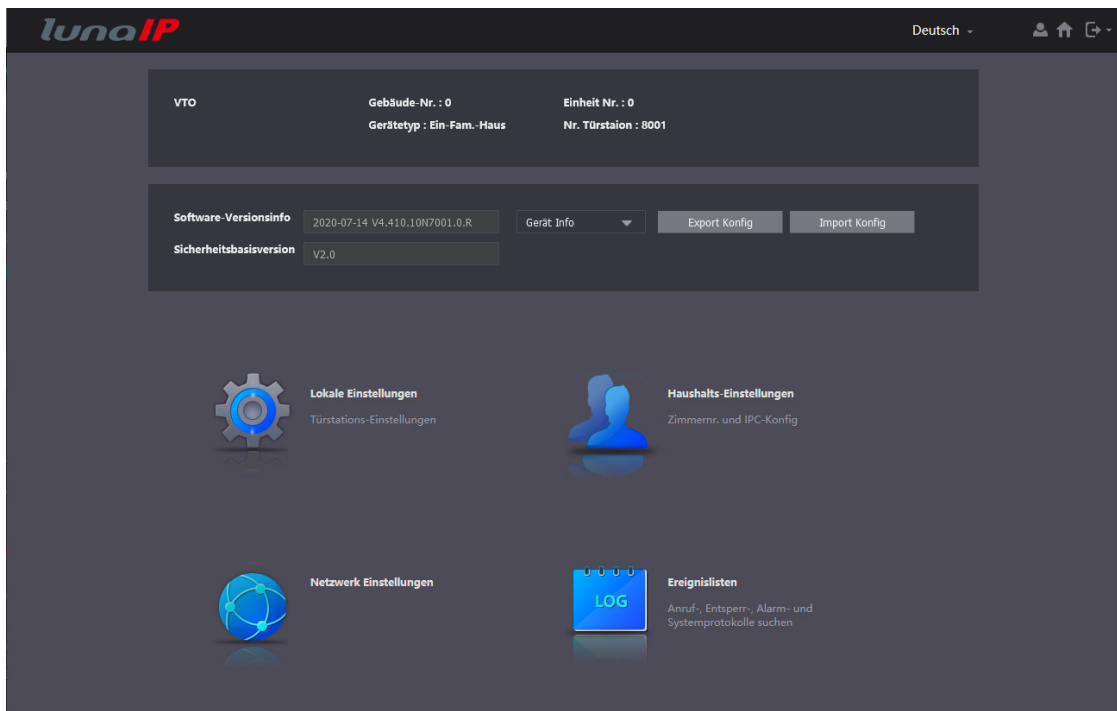
Passwort

Passwort vergessen

Anmelden

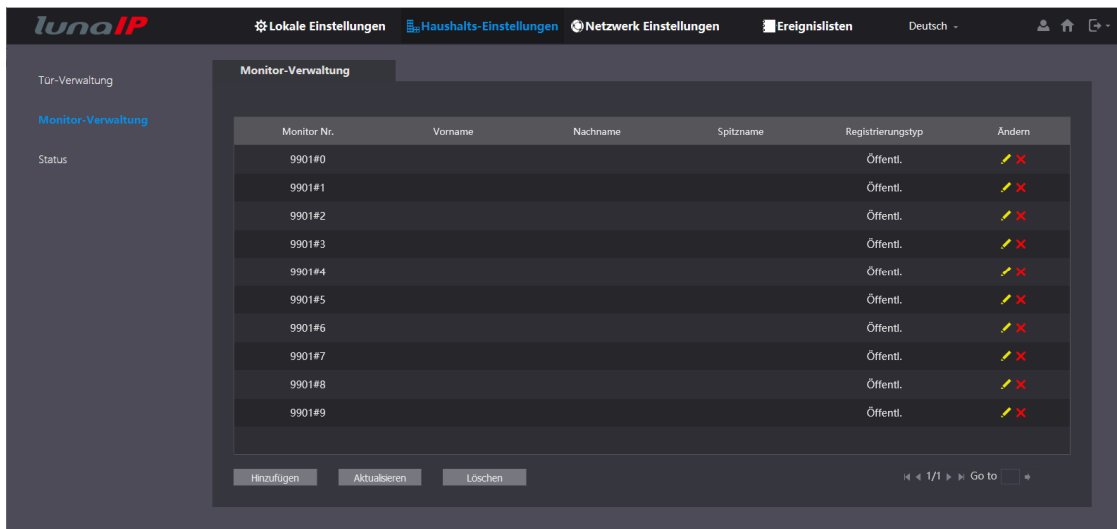
6. Tragen Sie den Benutzernamen **admin** und das selbstgewählte Passwort ein und melden sich mit einem Tipp auf die Schaltfläche **Anmelden** an.

→ Sie befinden sich auf der Startseite:

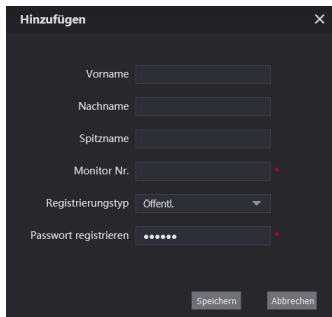


7. Klicken Sie auf die Schaltfläche  **Haushalts-Einstellungen** und in der linken Navigation auf **Monitor-Verwaltung**.

→ Das folgende Fenster wird angezeigt:



8. Löschen Sie alle bereits vorhandenen Einträge durch Klick auf die Schaltfläche **Löschen**.
9. Klicken Sie auf die Schaltfläche **Hinzufügen**, um Einstellungen zum Monitor vornehmen zu können.
→ Das folgende Fenster wird angezeigt.



10. Tragen Sie den Vor- und Nachnamen, sowie die Monitor-Nr. **9901** ein. Die Angabe eines Spitznamens ist optional. Alle weiteren Parameter sollten nicht geändert werden.
11. Speichern Sie Ihre Eingaben.
➤ Damit ist die Einrichtung der Türstation beendet.

Beginnen Sie als nächstes mit der Initialisierung der Innenstation.

1.4 Initialisierung der Innenstation

Die Einstellungen der Innenstation werden über den Touchscreen des Monitors vorgenommen. Mit den Einstellungen wird die Innenstation mit der Türstation verbunden.

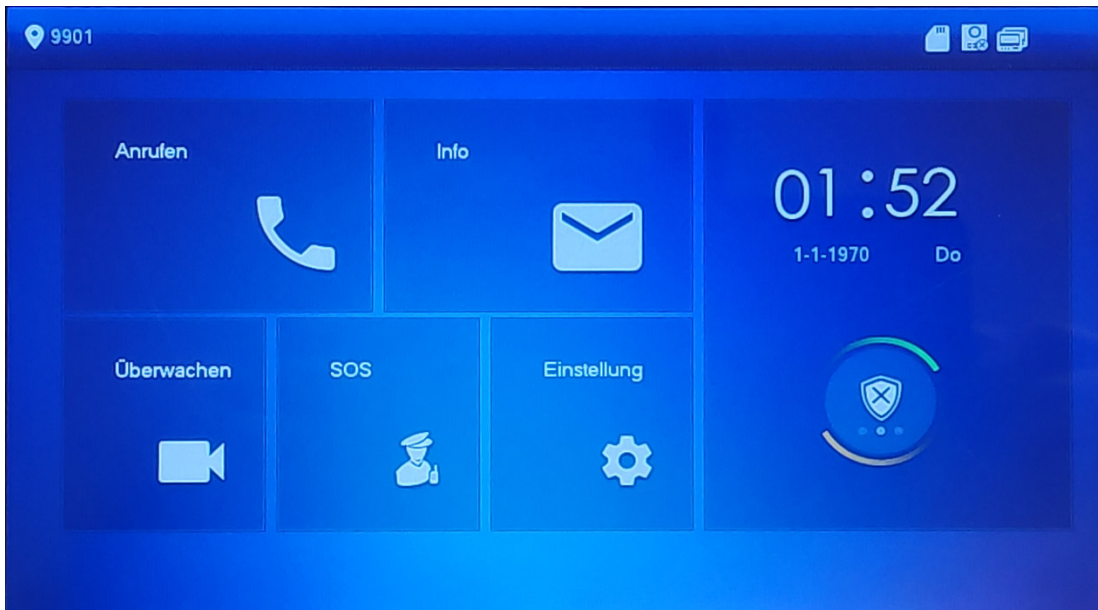
Tipp:

Stellen Sie die Zeit für die Aktivierung des Bildschirmschoners größer ein, um den vorzeitigen Abbruch der Konfiguration zu verhindern (siehe Kapitel [1.2.2 Bildschirmschoner](#)).

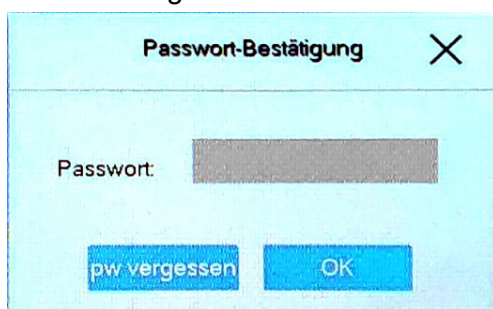
1.4.1 Sprache und Passwort der Innenstation festlegen

Sie werden aufgefordert, eine Sprache einzugeben.

1. Übernehmen Sie durch Tippen auf die Schaltfläche **OK** die Sprache **Deutsch** oder wählen Sie alternativ **Englisch**.
2. Tragen Sie das werkseitig vergebene Passwort **123456** und die E-Mail-Adresse in die dafür vorgesehenen Felder ein.
3. Tippen Sie auf die Schaltfläche **OK**, um die Einstellungen zu übernehmen.
→ Sie gelangen nun in die Hauptansicht der Innenstation.

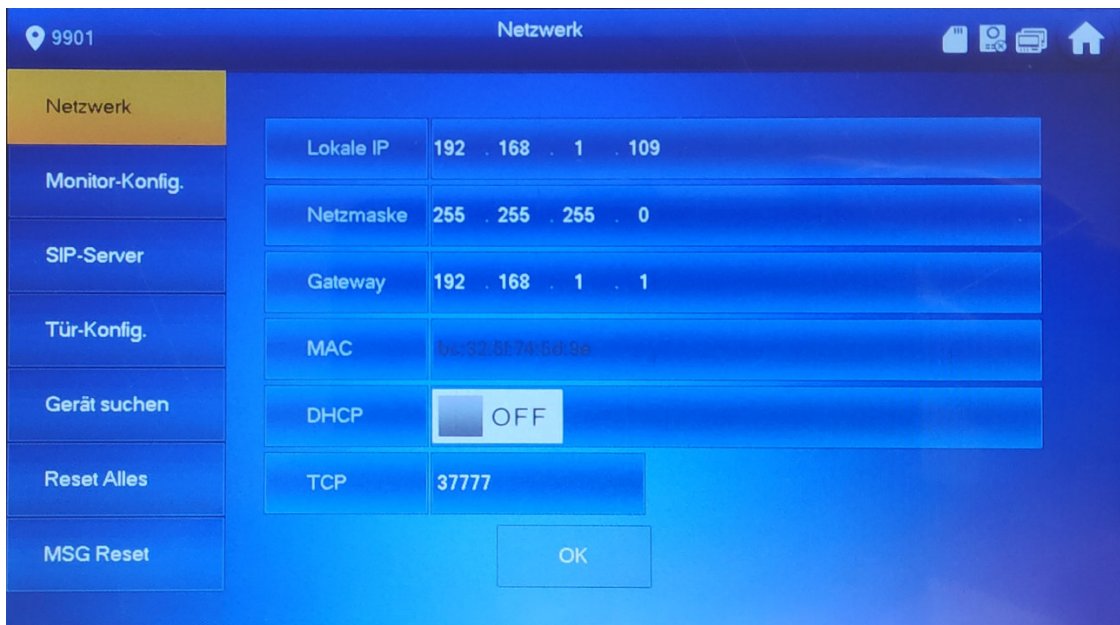


4. Halten Sie Ihren Finger solange auf das Feld **Einstellung**, bis das Fenster der Passwordeingabe erscheint.



5. Geben Sie das Passwort **123456** ein und bestätigen mit einem Tipp auf **OK**.

→ Sie gelangen zu den erweiterten Einstellungen der Innenstation.



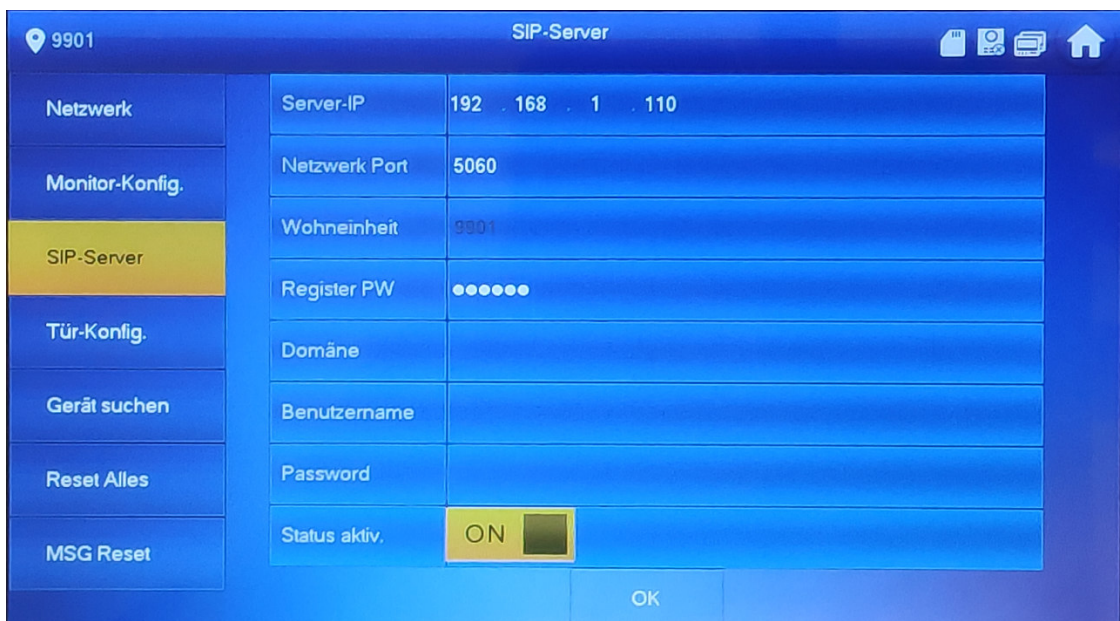
1.4.2 Netzwerkeinstellungen der Innenstation festlegen

Sie können die Netzwerkeinstellungen der Innenstation anpassen. Achten Sie nur darauf, dass sich die IP-Adresse der Innenstation im gleichen Netzwerk befindet wie die IP-Adresse der Türstation.

1.4.3 Einstellungen des SIP-Servers der Innenstation festlegen

1. Tippen Sie im linken Menü auf den Eintrag **SIP-Server**.

→ Sie gelangen zu den Einstellungen des SIP-Servers.



2. Stellen Sie die Parameter gemäß der Parameter-Tabelle ein.

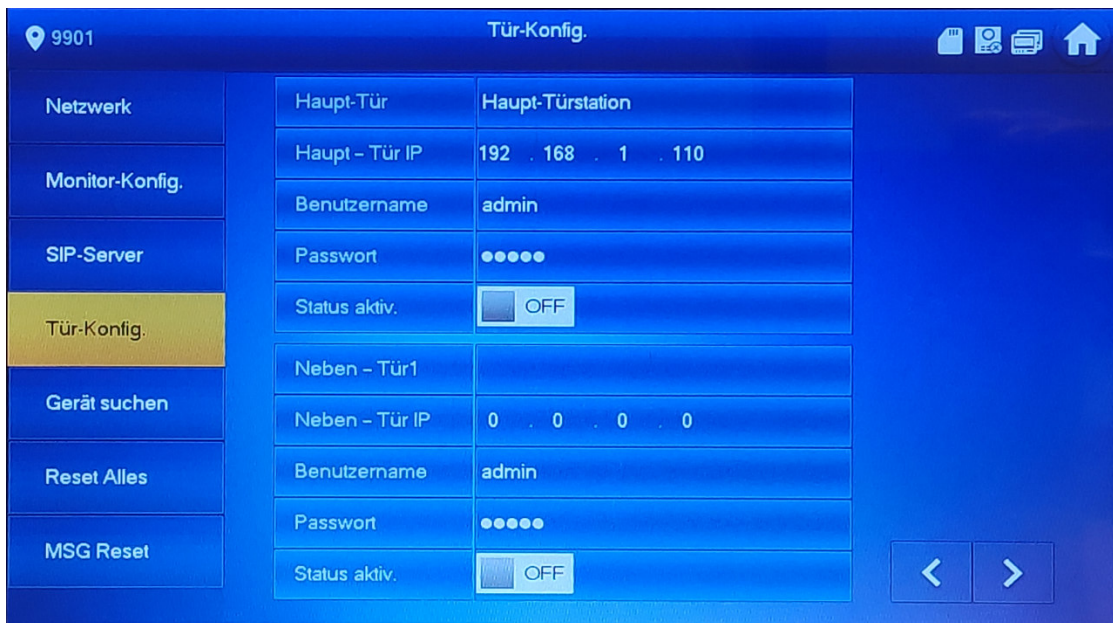
3. Speichern Sie die Einstellungen mit einem Tipp auf die Schaltfläche **OK**.

Parameter (SIP-Server)

Server-IP	IP-Adresse der Türstation
Benutzername	Benutzername der Türstation (admin)
Password	Password der Türstation

1.4.4 Einstellungen der Tür-Konfiguration festlegen

- Tippen Sie im linken Menü auf den Eintrag **Tür-Konfig.**.
→ Sie gelangen zu den Einstellungen der Tür-Konfiguration.



- Stellen Sie die Parameter gemäß der Parameter-Tabelle ein.
- Speichern Sie die Einstellungen mit einem Tipp auf die Schaltfläche **OK**.

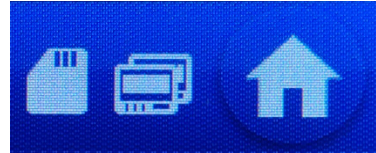
Parameter (Tür-Konfiguration)


Haupt-Tür IP	IP-Adresse der Türstation
Benutzername (Haupt-Tür)	Benutzername der Türstation (admin)
Password (Haupt-Tür)	Password der Türstation
Status aktiv. (Haupt-Tür)	Stellen Sie sicher, dass der Status aktiviert ist (ON).

1.5 Funktion der Türsprechanlage testen

Überprüfen Sie, ob die Einstellungen korrekt sind und ob Sie eine visuelle und akustische Verbindung erhalten.

1. Überprüfen Sie, ob in der Statuszeile oben rechts eine korrekte Verbindung angezeigt wird. Das Fehlen des rot markierten Symbols zeigt an, dass eine Verbindung zwischen Tür- und Innenstation besteht.



2. Kehren Sie zur Hauptansicht zurück, in dem Sie auf das Symbol  tippen.
 3. Drücken Sie auf die Klingeltaste der Türstation.
→ Wenn Sie alles korrekt eingestellt haben, erhalten Sie die akustische Meldung, dass es klingelt.
 4. Tippen Sie auf die rote Hörer-Taste.
- Die Grundeinstellung ist damit abgeschlossen.