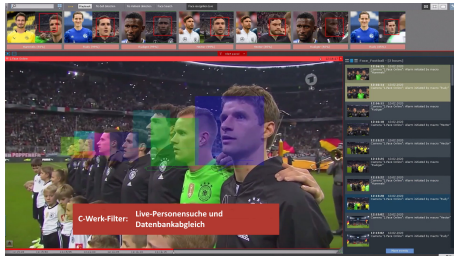


GD-CW-AP-CAM

C-WERK Pro Kameralizenz

6765510

GRUNDIG



- Erweiterung um einen Kamerakanal
- Herstellerunabhängig
- Client/Server Architektur
- Innovative Auswertung (Optional)
- Videoanalysefunktionen (Optional)
- Interaktives Alarm & Ereignismanagement
- Oberfläche individuell anpassbar
- Speicherverwaltung
- Unbegrenzte Anzahl Videokanäle in der C-Werk-Domain möglich
- Komprimierte Archivwiedergabe
- Multi-Domain-Überwachung
- Empfang von Ereignissen z.B. POS (Optional)
- Erweiterte Archivsuche (Optional GD-CW-AP-IFS)

TECHNISCHES DATENBLATT

Alarmaktionen	Ereignisassistent mit Einstellmöglichkeit für nahezu unbegrenzte Reaktionsmöglichkeiten und Makros beim Auftreten von Ereignissen. Beispielsweise: Aufzeichnung starten (kontinuierlich, Alarm, Voralarm), Alarmkontaktrelais schalten, Positionsanfahrt eines P
Funktionen	Automatische Erkennung angeschlossener Geräte im Netzwerk, Unterstützt Intel QuickSync decoding, Videoaufzeichnung vor dem Ereignis (Voralarmaufzeichnung), Simultane Aufnahme, Backup und Echtzeitüberwachung, Synchrone Wiedergabe von Videosignalen mehrerer Kam
Suchmodi	Datum/Zeit, Ereignis, Bildvorschau
Anzahl Kameras	unbegrenzt erweiterbar
Alarmauslösung	Eine Vielzahl von internen oder externen Ereignissen können Aktionen auslösen wie z.B. Alarmkontakte, Bewegungserkennung, Bildanalyse Parameter etc.
Anzahl Clients	unbegrenzt
Anzeigeaufteilung	Vollbild oder Mehrfachbild, Fisheye Kamera Entzerrung, optional: Zeitrafferkompression
Kanäle	1
Video Exportformat	JPG, PDF, MKV, AVI, EXE

C-Werk ist eine Video Management-Software (VMS) der nächsten Generation. Dank hochinteressanter Innovationen bietet die C-Werk Plattform ein ganz neues Niveau an Leistungsfähigkeit, Zuverlässigkeit, Effizienz, Funktionalität, Anpassbarkeit und Bedienerfreundlichkeit.

Die C-Werk Management-Software (Pro) ist **lauffähig ab der ersten Kameralizenz**. Die Lizenz GD-CW-AP-CAM dient zur Erweiterung um je eine Kamera für die Pro-Version der C-Werk Management-Software. Diese Variante von C-Werk unterstützt gegenüber der Essential Edition zusätzliche Programm-Features (siehe Tabelle Lizenzarten). **Durch die optionale Zusatzlizenz GD-CW-AP-IFS kann die Archivsuche erweitert**

GD-CW-AP-CAM

C-WERK Pro Kameralizenz

6765510

werden. Diese Zusatzlizenz erleichtert die Auswertung der aufgenommen Videodaten enorm und spart Zeit durch eine intelligente Filterung der Ereignisse auf Basis von zuvor gespeicherten Metadaten. Die gefundenen Ereignisse werden in einer Liste mit Vorschaubild übersichtlich dargestellt.

Videoüberwachungssysteme auf C-Werk Basis sind unbegrenzt erweiterbar: es gibt keine Einschränkungen hinsichtlich der Anzahl der Videoserver, Workstations oder Kameras, abhängig von den Lizenzmodellen (Viewer, Essential, Pro, Premium).

C-Werk funktioniert auch problemlos mit anderen Geräten und Systemen. Es werden mehr als 10.000 unterschiedliche IP-Kamera-Modelle unterstützt sowie Fernzugriff von mobilen Geräten und via Webschnittstelle. Sicherheitsanforderungen von umfangreichen verteilten Installationen bis hinunter zu den kleinsten Objekten lassen sich mit der Videoüberwachungssoftware C-Werk wirksam erfüllen.

Die Pro verfügt über alle Merkmale der Essential und zusätzlich über:

- Anzahl der Kamerakanäle ist unbegrenzt erweiterbar
- Die "komprimierte Archivwiedergabe" (Zeitraffer) ist integriert
- Es können von einem Client mehrere Server verwaltet werden
- Die "erweiterte Archivsuche" ist optional verfügbar (GD-CW-AP-IFS)
- Zusatzlizenzen wie Kennzeichenerkennung, Gesichtserkennung, usw. können optional erworben werden

GD-CW-AP-CAM

C-WERK Pro Kameralizenz

6765510

C-WERK®

Lizenzen

Pos	DE	Essential	PRO	PREMIUM	ULTRA
1	Anzahl Kameras	64	unbegrenzt	unbegrenzt	unbegrenzt
2	Anzahl Server	1	30	30	unbegrenzt
3	Thumbnail Bildsuche	✓	✓	✓	✓
4	Alarmbildsuche	✓	✓	✓	✓
5	Lesezeichen (mit Textsuche)	✓	✓	✓	✓
6	3D Lageplan	✓	✓	✓	✓
7	Web Browser Client	✓	✓	✓	✓
8	IOS & Android Apps	✓	✓	✓	✓
9	C-WERK Cloud Service	✓	✓	✓	✓
10	Fisheye Entzerrung	✓	✓	✓	✓
11	Externe Bildanalyse (Kamera Metadaten)	✓	✓	✓	✓
12	Blue Stream (Bild Rekrompression)	✓	✓	✓	✓
13	H.265	✓	✓	✓	✓
14	ONVIF Profile G, S, T	✓	✓	✓	✓
15	Externer Bildspeicher (nur Auslesen von SD Karte oder HDD)	✓	✓	✓	✓
16	Ereignismakros	✓	✓	✓	✓
17	Software updates kostenfrei	✓	✓	✓	✓
18	Systemübergreifender Client	-	✓	✓	✓
19	Zeitraffer	-	✓	✓	✓
20	Datenreplizierung	-	-	✓	✓
21	Videowand	-	-	✓	✓
22	LDAP Service	-	-	✓	✓
23	Kopieren Geräte- Bildspeicher	-	-	✓	✓
24	Failover	-	-	✓	✓
Ereignissteuerung / Event rules					
25	Echtzeitanalyse (Situationsanalyse)	✓	✓	✓	✓
26	C-WERK Data Reporte	-	✓	✓	✓
Erweiterungsmodule / Add-On Modules					
27	Gesichtserkennung	-	optional (GD-CW-AP-IFS)	✓	✓
28	Erkennung Gesichtsmaske	-	optional (GD-CW-AP-IFS)	✓	✓
29	Kennzeichenerkennung	-	optional (GD-CW-AP-IFS)	✓	✓
30	Branderkennung	-	optional (GD-CW-AP-IFS)	✓	✓
31	Rauchererkennung	-	optional (GD-CW-AP-IFS)	✓	✓
32	KI Personen/Fahrzeugerkennung	-	optional (GD-CW-AP-IFS)	✓	✓
33	Retail Pack (Personenzähler, Warteschlange, Wärmekarte)	-	optional (GD-CW-AP-IFS)	✓	✓
34	Forensische Suche	-	optional (GD-CW-AP-IFS)	✓	✓
35	Markieren & Verfolgen	-	optional (GD-CW-AP-IFS)	✓	✓
36	Kennzeichensuche	-	optional (GD-CW-AP-IFS)	✓	✓
37	Gesichtssuche	-	optional (GD-CW-AP-IFS)	✓	✓
38	Kameraübergreifende Suche	-	-	-	✓
39	Ähnlichkeitssuche	-	-	optional (GD-CW-AT-SIM)*	✓*
40	Offline Bildanalyse	-	optional (GD-CW-AP-OFS)*	optional (GD-CW-AT-OFS)	✓*
41	Echtzeit Kennzeichenerkennung 6 B/s	-	optional (GD-CW-AP-LPS)	optional (GD-CW-AT-LPS)	optional (GD-CW-AU-LPS)
42	Echtzeit Kennzeichenerkennung 25 B/s	-	optional (GD-CW-AP-LPF)	optional (GD-CW-AT-LPF)	optional (GD-CW-AU-LPF)
43	Echtzeit Gesichtserkennung	-	optional (GD-CW-AP-FRT)	optional (GD-CW-AT-FRT)	optional (GD-CW-AU-FRT)
44	Verhaltensanalyse	-	optional (GD-CW-AP-HBA)	optional (GD-CW-AT-HBA)	optional (GD-CW-AU-HBA)
45	Erkennung persönliche Schutzausrüstung	-	optional (GD-CW-AP-PPE)	optional (GD-CW-AT-PPE)	optional (GD-CW-AU-PPE)
46	Wasserstanderkennung	-	optional (GD-CW-AP-WLD)	optional (GD-CW-AT-WLD)	optional (GD-CW-AU-WLD)
47	Neuronaler Zähler	-	-	optional (GD-CW-AT-AINC)	optional (GD-CW-AU-AINC)
48	Verwaltung externer Ereignisse (Alarm E/A POS, Zutritt, etc.)	optional (GD-CW-AC-SRC)	optional (GD-CW-AP-SRC)	optional (GD-CW-AT-SRC)	optional (GD-CW-AU-SRC)

TECHNISCHES DATENBLATT

Änderungen und Irrtümer vorbehalten

ASL GmbH - Lindenstraße 70 - 57627 Hachenburg - Telefon: +49 2662 9541-0 - E-Mail: bestellung@asl-ademco.de