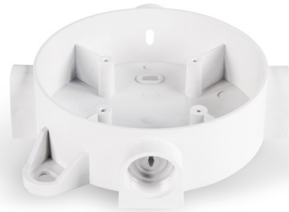


**PDB-100**

Montageadapter Brandmeldersockel

3020225

**Satel**

- Montageadapter für DB-100 Brandmeldersockel
- für Kabelverschraubungen PG-16 oder Montagerohr Ø16

TECHNISCHES DATENBLATT

Geeignet für	DB-100 Brandmeldesockel
Gewicht	76 gr
Abmessungen D x H	131 x 35 mm

Der Montageadapter PDB-100 erleichtert die Installation und kann mit PG-Verschraubungen PG16 installiert werden. Der Montageadapter wird auch bei Installation der Brandmelder an feuchten Decken empfohlen.