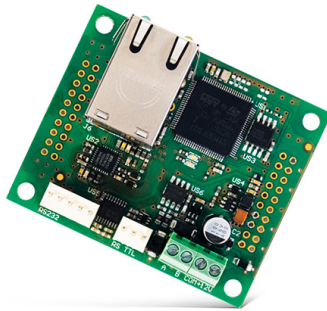


**CSP-ETH**

IP Modul mit virtuellem Bedienfeld

3020150

**Satel**

- kompatibel zu CSP-204/208 und den Feuerwehrbedienfeldern PSP-204/208
- automatische IP-Konfiguration über DHCP
- Stromversorgung direkt von der Zentrale
- entspricht dem europäischen CPD-Zertifikat

TECHNISCHES DATENBLATT

Betriebstemperatur	-5 bis +40 °C
Stromaufnahme	45 mA
Abmessungen B x H x T	60 x 50 mm
Gewicht	24 g

Dank dem virtuellen Bedienfeld ermöglicht das Modul eine Ansicht des Zustandes des Brandmeldesystems per Fernzugriff. Das Modul ist mit den Zentralen der Serien CSP-100 und CSP-200 kompatibel. Dank dem Modul können Sie von einem beliebigen Ort in der Welt den Status der CSP-Zentrale via Internet prüfen. Diese Lösung erleichtert dem Service des Systems u.a. die Systemdiagnose per Fernzugriff.